

MOBILITEIT IS MEEDOEN

PARTICIPATIEVE AANPAK
OM MET MOBILITEIT
EENZAAMHEID TE VOORKOMEN



FAMILIE & VRIENDEN



ZORG



THEATER



BUURTHUIS



WINKELCENTRUM

MOBILITEIT IS GEEN DOEL, MAAR EEN MIDDEL

Mobiliteit is een middel om mee te kunnen doen aan activiteiten in de maatschappij. De beschikbaarheid van passend vervoer bepaalt bijvoorbeeld of je naar de winkel kunt, naar het ziekenhuis of op bezoek bij vrienden. De meeste mensen regelen dat zelf, al dan niet met hulp van hun netwerk. Toch is dit niet voor iedereen vanzelfsprekend. Bovendien vergroot gebrek aan mobiliteit de kans op vereenzaming.

Het mobiliteitsveld is een complex geheel waarin zelfs professionals soms de weg kwijt raken, laat staan de persoon die om vervoer verlegen zit. Omdat het huidige vervoerssysteem niet voor iedereen een oplossing biedt, ontstaan allerlei lokale aanvullingen, van boodschappenbussen tot vrijwillige vervoersdiensten. Toch weten vraag en aanbod van vervoer elkaar niet altijd te vinden.

STAP 1

LOKAAL SPEELVELD IN KAART



Bestaande vervoersmogelijkheden in de betreffende wijk of kern in kaart brengen, van openbaar vervoer tot initiatieven van bewoners, zorg- en welzijnsorganisaties.

STAP 2

OPRICHTEN LOKALE WERKGROEP



Bij elkaar brengen van lokale stakeholders. Denk aan vertegenwoordigers van bewoners, zorg- en welzijnsorganisaties, gemeente en vervoerders. Kennis van de lokale context en netwerken is essentieel.

“WIJ VOELEN ONS
BETER GEÏNFORMEERD
IN HET GESPREK MET
DE ZORGVRAGER.
DAARNAAST IS HET ERG
HANDIG OM METEEN OP
EEN KAARTJE TE KUNNEN
LATEN ZIEN WAT ER AAN
VERVOER IS EN HOE
JE DAAR GEBRUIK VAN
KUNT MAKEN.”

Wijkverpleegkundige

MOBILITEIT IS GEEN DOEL, MAAR EEN MIDDEL

Mobiliteit is een middel om mee te kunnen doen aan activiteiten in de maatschappij. De beschikbaarheid van passend vervoer bepaalt bijvoorbeeld of je naar de winkel kunt, naar het ziekenhuis of op bezoek bij vrienden. De meeste mensen regelen dat zelf, al dan niet met hulp van hun netwerk. Toch is dit niet voor iedereen vanzelfsprekend. Bovendien vergroot gebrek aan mobiliteit de kans op vereenzaming.

Het mobiliteitsveld is een complex geheel waarin zelfs professionals soms de weg kwijt raken, laat staan de persoon die om vervoer verlegen zit. Omdat het huidige vervoerssysteem niet voor iedereen een oplossing biedt, ontstaan allerlei lokale aanvullingen, van boodschappenbussen tot vrijwillige vervoersdiensten. Toch weten vraag en aanbod van vervoer elkaar niet altijd te vinden.

DE GEBRUIKER STAAT CENTRAAL

Om vraag en aanbod beter op elkaar aan te laten sluiten, ontwikkelden wij een participatieve aanpak waarbij de gebruiker centraal staat. Kwetsbare mensen hebben vaak een zetje nodig van iemand die ze vertrouwen uit hun eigen omgeving. Hulpverleners, vrijwilligers en professionals kunnen dan ook een essentiële rol spelen in de bemiddeling tussen vervoersvraag en vervoersaanbod. Door het aanbod van mobiliteit toegankelijk te maken en de informatie overzichtelijk weer te geven, halen we praktische drempels weg. Bemiddelaars kunnen zo gemakkelijker het gesprek aangaan over mobiliteit en mensen stimuleren op weg te gaan naar contact.

SAMEN VRAAG EN AANBOD BIJ ELKAAR BRENGEN

Wij maken het lokale speelveld inzichtelijk. Een actiegerichte aanpak staat hierbij centraal; we gaan op zoek naar concrete oplossingen samen met de betrokken partijen. Dit doen we enerzijds door naast inwoners te gaan staan. Anderzijds krijgen we alle betrokken partijen (gemeenten, vervoerders, vrijwilligers, zorg- en welzijnsinstellingen) aan tafel en zorgen we dat we samen kunnen werken aan concrete oplossingen. Om vraag en aanbod van vervoer bij elkaar te brengen ontwikkelden Vervoer voor Elkaar en Zet het onderstaande stappenplan.

STAP 1

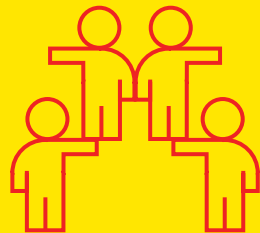
LOKAAL SPEELVELD IN KAART



Bestaande vervoersmogelijkheden in de betreffende wijk of kern in kaart brengen, van openbaar vervoer tot initiatieven van bewoners, zorg- en welzijnsorganisaties.

STAP 2

OPRICHTEN LOKALE WERKGROEP



Bij elkaar brengen van lokale stakeholders. Denk aan vertegenwoordigers van bewoners, zorg- en welzijnsorganisaties, gemeente en vervoerders. Kennis van de lokale context en netwerken is essentieel.

STAP 3

DRAAGVLAK CREËREN



Vanuit de werkgroep verbreding zoeken in het veld. Beoogde professionals en vrijwilligers tijdens bijeenkomsten informeren over noodzaak, doel en aanpak en samen behoeften en knelpunten benoemen.

STAP 4

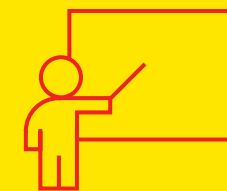
ONTWIKKELEN VERVOERSOVERZICHT



Om inwoners en/of de bemiddelaars te informeren over de lokale vervoersmogelijkheden is een eenvoudig, handzaam overzicht vereist. Dat kan in verschillende vormen, zoals een vervoerswaaier, mobiliteitsschema of website.

STAP 5

IMPLEMENTATIE EN GEBRUIK



Alle relevante bemiddelaars op de hoogte brengen van het vervoersoverzicht. Ze krijgen handvatten om eenzaamheid te signaleren en het vervoersoverzicht in te zetten. Hiermee kunnen ze mensen op weg helpen.

STAP 6

BORGING VAN AANPAK



Continuïteit van de aanpak borgen door lokaal informatiepunt toe te rusten voor coördinatie. Aansluiten bij relevante partijen zoals mobiliteitsconsulenten of een lokaal loket. Zij zorgen voor continue aandacht voor het instrument, beheren de voorraad en actualiseren de informatie.

Heb jij zorgen over de vervoersmogelijkheden van inwoners? Zie je mogelijkheden om bestaand vervoersaanbod beter te benutten? Kan je wijk, dorp of gemeente ondersteuning gebruiken om mensen op weg naar contact te helpen?

Graag gaan we met je in gesprek over de mogelijkheden. Neem vrijblijvend contact op met Vervoer voor Elkaar of Zet voor meer informatie.

Contactpersoon Vervoer voor Elkaar

André van Bijnen
06 33 168 488
info@vervoer-voor-elkaar.nl
vervoer-voor-elkaar.nl

Contactpersoon Zet

Kamieke van de Riet
06 82 670 221
kamieke.vanderiet@wijzijnzet.nl
wijzijnzet.nl

